

USB nabíjací adaptér pre protézy a ortézy

Pre väčšiu nezávislosť

NOVINKA



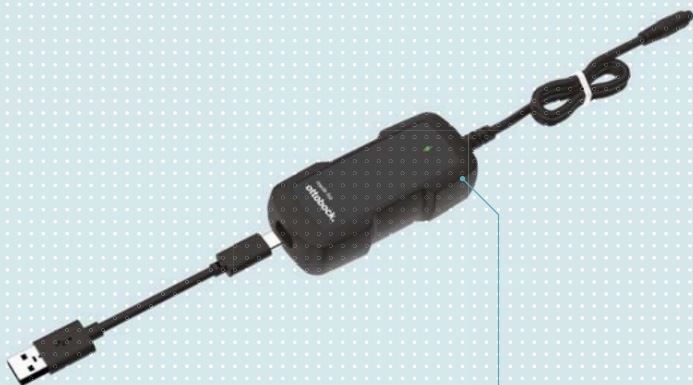
Nová USB nabíjačka vám umožní nabiť vaše koleno, ruku alebo ortézu prakticky kdekoľvek.

Od teraz máte k dispozícii ďalšiu alternatívu k bežnému nabíjaniu zo zásuvky 220 V, s ktorou získate väčšiu slobodu a nezávislosť.

Ako vhodný zdroj napájania môže poslúžiť autobatéria, notebook alebo powerbanka. Váš kolenný kĺb, chodidlo, protéza ruky alebo ortéza už nezostanú nikdy bez energie.

Technické údaje

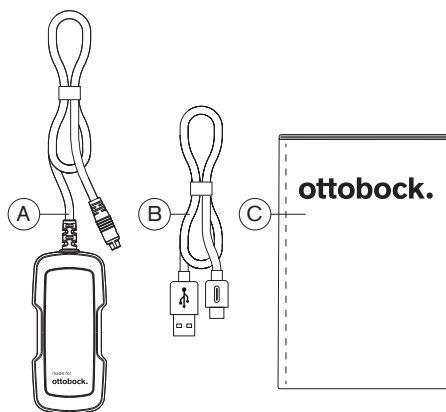
Obj. č.	757L43
Vstupné napätie/prúd	5 V DC / min. 2 A
Výstupné napätie/prúd	12 V DC / max. 1,0 A
Rozmery	95 x 40 x 25 mm
Vhodné pre	Kolenné kĺby Genium/X3, C-Leg, Kenevo, ortéza C-Brace, chodidlo Meridium, systém protéz horných končatín MyoBock a bebionic



USB nabíjací adaptér 12V

Pre použitie u všetkých mechatronických kolenných kĺboch Ottobock (Genium/X3, C-Leg, Kenevo), ortézy C-Brace, chodidla Meridium a systémov protéz horných končatín MyoBock a bebionic.

Obsah balenia



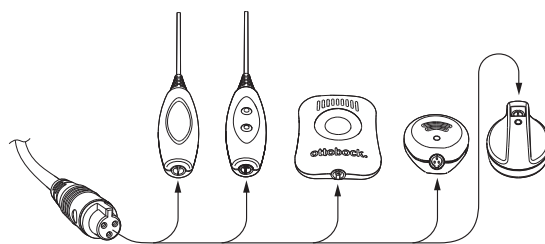
A | USB nabíjaci adaptér so špeciálnym konektorom pre pripojenie Li-Ion nabíjačiek Ottobock

B | USB kábel (USB-C na USB-A)

C | Návod na používanie

i Nie je súčasťou dodávky, ale možno použiť:
Kábel USB-C na USB-C

Požiadavky



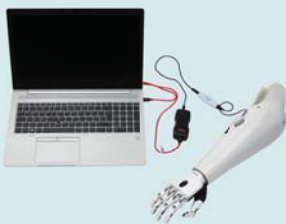
Predpokladom pre úspešné nabitie je vstupné napätie 5 V a vstupný prúd min. 2 A. Tieto údaje skontrolujte priamo na zariadení, adaptéri alebo návode na používanie zvoleného zdroja.

Ako nabíjačka funguje?

1 Pripojte USB kábel do otvoru USB vhodného zdroja* elektrického napájania.

Prevádzková LED bude signalizovať stav nabíjačky:

- LED svieti zeleno: Nabíjačka je pripravená v pohotovostnom režime.
- | ○ LED svieti červeno, resp. nesvieti: Nabíjačka nie je v poriadku.


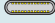


2 Ak svieti prevádzková LED dióda zeleno, môžete nabíjačku pripojiť k protéze alebo ortéze.

Prevádzková LED bude signalizovať stav nabíjania:

- LED svieti zeleno: Je možné neobmedzené nabíjanie.
- | ● LED svieti žltó/oranžovo: Príliš malý napájací výkon - nabíjanie je možné len obmedzene. Nabíjanie bude trvať dlhšie. Pokiaľ je to možné, zmeňte zdroj* elektrického napájania.
- LED svieti červeno: Napájací výkon je nedostatočný alebo zariadenie nie je v poriadku. Protézu/ortézu nie je možné nabiť. Zmeňte zdroj* elektrického napájania.

***Vhodné zdroje elektrického napájania:**

Zariadenie	USB-A 	USB-C 	Požiadavky
USB napájací zdroj do zásuvky 220 V	Áno	Áno**	Výstupné napätie: 5 V DC Výstupný prúd: min. 2 A
USB port počítača	Áno	Áno**	Výstupné napätie: 5 V DC Výstupný prúd: min. 2 A
Powerbanka	Áno	Áno	Výstupné napätie: 5 V DC Výstupný prúd: min. 2 A Kapacita: min. 10000mAh***

** V tomto prípade musíte zvlášť zakúpiť kábel USB-C na USB-C.

*** Odporúčaná minimálna kapacita, ktorá zaručí kompletné nabitie protézy/ortézy za špecifikovaný čas.